



**40 YILDIR METALE  
ŐEKİL VERİYORUZ.**

*FORMING THE METAL FOR 40 YEARS*



**İMSAN PRES**

[www.imsanpres.com.tr](http://www.imsanpres.com.tr)



## İçerik / Index

04 : **Hakkımızda** / About Us

05 : **Üretim Anlayışımız** / Our Production Approach

06 : **Kalite Anlayışımız** / Our Quality Approach

**07 - 09 : Fırın Ön Kapak Menteşeleri** / Oven Front Door Hinges

Çift Yaylı Menteşeler / Double Springs Oven Front Door Hinges

Sabit Noktalı Mini Menteşeler / Mini Oven Front Door Hinges With Static Point

Çekme Yaylı Mini Menteşeler / Mini Oven Front Door Hinges

**10 - 11 : Fırın Kapak Menteşe Karşılıkları** / Oven Door Hinge Support

Fırın Ön Kapak Menteşe Karşılıkları / Oven Front Door Hinge Supports

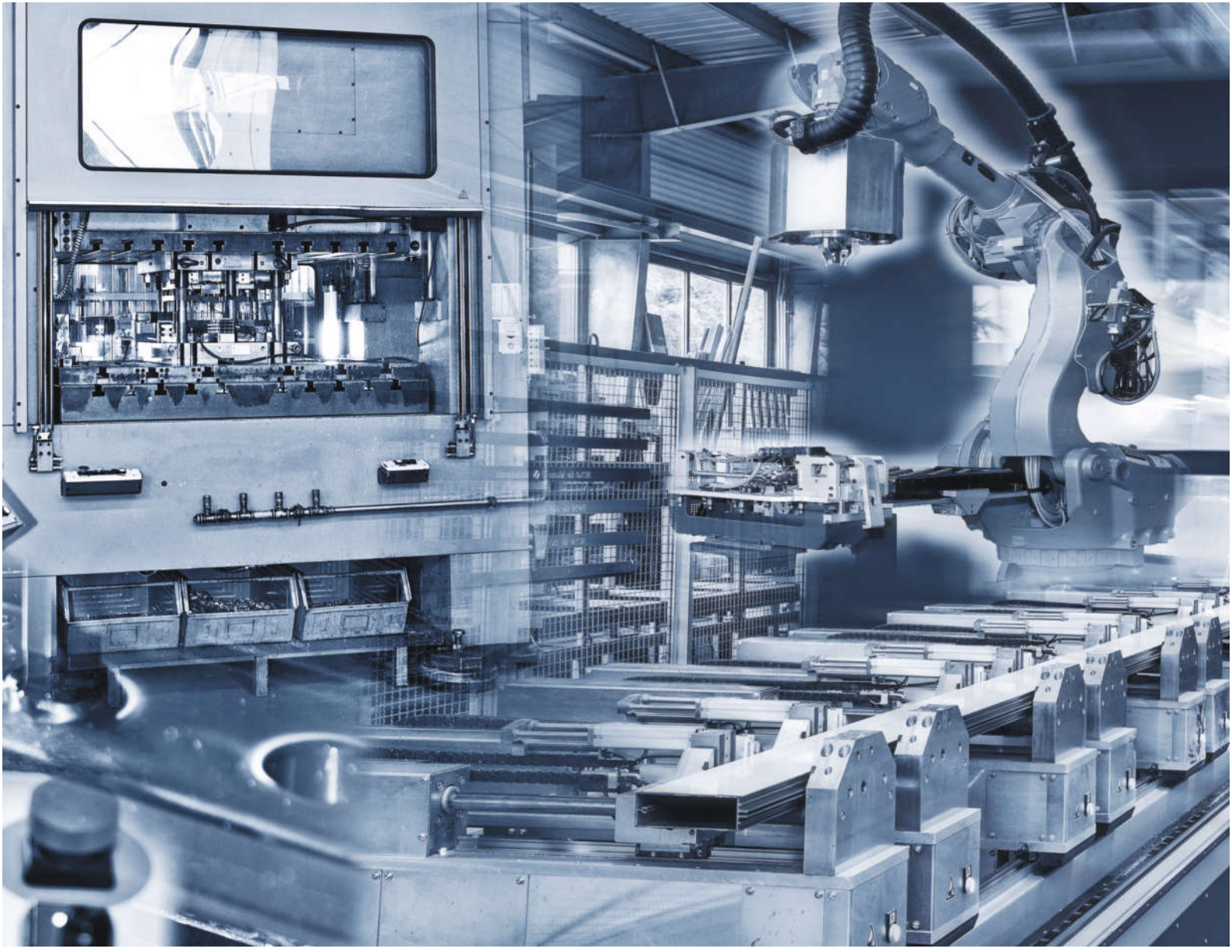
Mini Fırın Ön Kapak Menteşe Karşılıkları / Mini Oven Front Door Hinge Supports

**12 - 14 : Fırın Cam Üst Kapak Menteşeleri** / Oven Glass Lid Hinges

Plastik Cam Üst Kapak Menteşeleri / Plastic Glass Lid Hinges

Zamak Cam Üst Kapak Menteşeleri / Zamak Glass Lid Hinges

Fırın Cam Üst Kapak Menteşe Profilleri / Oven Glass Lid Hinge Profiles



**15 : Fırın Sac Üst Kapak Mentşeleri** Oven Metal Lid Hinges  
Sac Üst Kapak Mentşeleri / Metal Lid Hinges

**16 : Fırın Alt Kapak Mentşeleri** Oven Lower Front Hinges  
Fırın Alt Kapak (Flap) Mentşeleri / Oven Lower Front Door Hinges

**17 - 18 : Fırın Kapak Çıtaları** Oven Door Profiles  
Fırın Ön Kapak Yan Çıtaları / Oven Front Door Side Profiles  
Fırın Ön Kapak Üst Çıtaları / Oven Front Door Upper Profiles

**19 - 20 : Fırın Kapak Kulpları** Oven Door Handles  
Fırın Ön Kapak Metal Kulplar / Oven Front Door Steel Handles  
Fırın Ön Kapak Alüminyum Kulplar / Oven Front Door Aluminium Handles

**21 - 22 : Sac Pres Parçalar** Sheet Metal Stamping Parts

**23 - 24 : Montajlı Parçalar** Assembled Parts

**25 : Referanslar** References

“Hedefe Giden Yolda Atılan Küçük Adımlar Büyük Başarılar Getirir”  
Small Steps Towards the Goal, Bring the Big Success

## Hakkımızda About Us



**İMSAN PRES 1979** yılında **15** kişilik bir ekiple **İSTANBUL 4. Levent’de** öncelikle beyaz eşya sektörü için üretime başladı. Gelişen iş hacmi ile, müşterilerinin taleplerine daha iyi ve sürekli hizmet verebilme arzusuyla kapasitesini ve yerini genişleterek **2003** yılında **İSTANBUL Sancaktepe’de**ki yerine taşındı.

Türkiye'nin lider beyaz eşya üreticilerinden **BSH ve ARÇELİK'in** en büyük **Sac Parça ve Kalıp** tedarikçileri ve yerli, yabancı fırın üreticilerinin önde gelen **Fırın Menteşe ve Aksesuarları** tedarikçileri arasında olan firmamız, ana sanayiye daha yakın olmak adına, **2008** yılında **2.** üretim yerini **TEKİRDAĞ Çerkezköy’de** faaliyete geçirmiştir. **Günümüzde İMSAN PRES** toplam **13.000 m<sup>2</sup>** kapalı alanda, **2** yerleşkede **350** den fazla çalışanıyla değerli müşterilerine **FIRIN MENTEŞELERİ ve AKSESUARLARI, SAC PARÇA ve KALIP İMALATI** konusunda yardımcı sanayi olarak hizmet vermeye ve müşterilerinin taleplerini karşılayabilmek adına, sürekli büyümeye devam etmektedir. **İMSAN PRES** kendi çalışma prensibi çerçevesinde bir işe ne kadar zaman verildiği değil, o zaman içerisinde neler gerçekleştirildiği üzerinde durur.

*İMSAN PRES was founded in 1979 and started its production firstly for White Goods Industry at Levent İSTANBUL with 15 employee. In direction of developed business volume, the company moved to its new site at Sancaktepe İSTANBUL in 2003.*

*In 2008 built its second plant at Çerkezköy TEKİRDAĞ to be more close to its main customers BSH and ARÇELİK. Today İMSAN PRES serving its domestic and international customers at two locations, at 13.000m<sup>2</sup> closed area with more than 350 employee as a preferred OVEN HINGES and ACCESSORIES, SHEET METAL STAMPING PARTS and TOOLS supplier. Each year İMSAN PRESS increasing its capacity and place in order to fulfill client's demands, better and continuously. İMSAN PRES, doesn't dwell on how much time was given to a work within its working principle, but what was carried out in this time.*



Dođru malzeme, dođru paralar, dođru zamanlama...  
retim dođrularadan oluřan bir sistemdir.  
*Right materials, right pieces, right time...*  
*Production is a system that consists of rights...*

## retim Anlayiřımız

*Our Production Approach*



**İMSAN PRES**, mřterilerinin ihtiya, talep ve beklentilerini tam olarak karřılayacak bir anlayiř ierisinde hizmet vermektedir. Makine parkurunda, **40 tondan 1000 tona** kadar basma kapasitesine sahip **Servo Srcl** ve **Transfer Sistemli** eřitli **Eksantrik** ve **Hidrolik Preslere**, **Giyotinlere**, **Abkantlara**, **Tornalara**, **Diř ekme** ve **Kaynak Makineleri** yanında **Otomatik Montaj Hatlarına** sahip olan **İMSAN PRES**, bnyesindeki **Telerezyonlar**, **CNC Dikiřlemler**, **Frezeler**, **Tařlama** gibi ekipmanlarla aktif bir **Kalıphaneyle** de, **Kalıp Tasarımı** ve **İmalatı** konusunda mřterilerine hizmet vermektedir. **Bařlıca rettiđi rnler;**

### **FIRIN KAPI MENTEŐELERİ**

### **FIRIN KAPI ITALARI**

### **FIRIN KAPI KULPLARI**

### **MONTAJLI VE MONTAJSIZ SAC PARALAR**

### **PROGRESİF VE TRANSFER KALIPLARI**

Firmamız her trl retim iin makine kapasitesini artırabilme gcne sahiptir.

*İMSAN PRES, has been continuing its production up to the present day, from the point of view of meeting its client's requirements and demands wholly. It has in its machine range various **Eccentric and Hydraulic Pressing Machines** from **40 tons to 1000 tons** capacity with **Servo Feeders and Transfer Systems**, **Press Brakes**, **Guillotine Shears**, **Tapping and Welding Machines**, **Lathes**, **Automated Assembly Lines** and **Workbenches** for various purposes. Also serving customers as **SHEET METAL STAMPING TOOL DESIGNER** and **PRODUCER** with fully equipped **TOOL SHOP** that has **CNC Milling**, **EDM** and **Grinding Machines**. Major products;*

**OVEN DOOR HINGES**

**OVEN DOOR PROFILES**

**OVEN DOOR HANDLES**

**SHEET METAL STAMPING PARTS**

**PROGRESSIVE AND TRANSFER STAMPING TOOLS**

*Our company is able to increase the machine capacity for every type of production.*



“Bütünü Mükemmelleştiren Parçalarının Kalitesidir.”  
“The Quality of the Parts Makes the Whole Perfect.”

## Kalite Anlayışımız

Our Quality Approach



**İMSAN PRES**, Kalite, fiyat, termin ve yeni ürünler kapsamında tüm müşterilerinin beklentilerini, tüm personelinin maksimum performans ile çalışmasını sağlayarak, tam olarak, eksiksiz ve dünya standartlarında üretim yapmayı kendine **MİSYON** olarak belirlemiştir. Kaliteye verdiği önem doğrultusunda yurt içinde ve yurt dışında öncelikle Beyaz Eşya sektörünün ve daha sonra diğer sektörlerin tercih edilen tedarikçisi olmak şirketin **VİZYONU**'na şekil verir.

Toplam kalite yönetimi bir hedef değil, gelişmeye doğru bir yolculuktur.

Kalite bir bütündür ve en küçük aksamalarda değer kaybı çok büyük olur.

Bu sistemin ana hatları;

“**Kalite güvenilirliğinin diğer etkilerde dikkate alınarak önceden planlanması**”

“**Seri üretimde yüksek kaliteyi sağlamak için gerekli şartların hazırlanması,**

“**Proses kontrolü ve prosesin yönlendirilmesi şeklinde üretim yapılarak sadece gerektiği anda ürünlerde kalite kontrol yapılması,**

“**Kaliteyi sağlayacak kararların, üretim prosesinin mümkün olan en erken aşamasında uygulamaya konulmasıdır.**

Sonuç olarak Genel Müdür pozisyonundaki çalışandan en alttaki personele kadar her kademede gösterilen faaliyetler dizisini müşteri istekleri doğrultusunda bir defada hatasız ve en ekonomik şekilde gerçekleştirmek, hedeflenen **KALİTE**'yi yakalamak için yeterli olacaktır.

*İMSAN PRES, determined its **MISSION** to meet all its clients' expectations within the scope of Quality, price, term and new products by obtaining working entire staff with a maximum performance and production of world standards.*

*To be a preferred supplier of firstly White Goods Industry, then other industries both at home and abroad, with regard to the importance it gives to the Quality, forms The **VISSION** of the company.*

*Total quality management is not a goal, but a voyage towards development. Quality is a whole and loss of the value even in the smallest parts will be very significant.*

*The outline of this system;*

*“**Planning the quality reliability in advance by taking other effects into consideration as well**”;*

*“**Preparing the necessary conditions in serial production in order to achieve high quality**”;*

*“**Producing with process control and directing and performing quality controls on the products only when it's necessary**”;*

*“**Taking the decisions, which will obtain the quality, into practice as soon as possible**”.*

*As a result, realizing the series of activities towards the clients' demands in all levels from the General Manager to the lowest personnel at once, without mistakes and with minimal costs will be sufficient to reach the target: **QUALITY**.*

*The quality means continuous improvement for our company. Finding permanent solutions to our mistakes, instead of instant solutions is one of the most important conceptions of our service.*



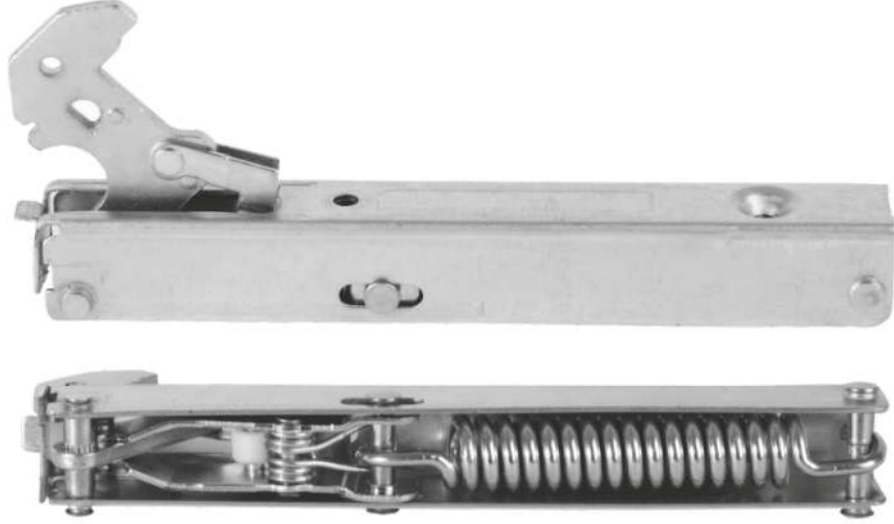


# FIRIN ÖN KAPAK MENTEŞELERİ / OVEN FRONT DOOR HINGES

OHSAS 18001 : 2001

## ÇİFT YAYLI MENTEŞELER / DOUBLE SPRINGS OVEN FRONT DOOR HINGES

ISO .9001:2015



### MALZEME / MATERIAL

Alüminyum  
AluminiumSac  
Sheet MetalPlastik  
PlasticZamak  
Zamak

### UYGULAMA ALANLARI / APPLICATION

TAM BOY VE ANKASTRE FIRINLAR / FREE STANDING AND BUILT-IN OVENS

### TEKNİK VERİLER / TECHNICAL DATA

ÖMÜR TESTİ / CYCLE TEST  
SAYKIL / CYCLE

20000

KAPAMA KUVVETİ / DOOR CLOSING LOAD  
NEWTON / NEWTON

210 - 320

AÇILMA MESAFESİ / OPENING ANGLE  
DERECE / ANGLE

67 - 93

TUZ TESTİ / SALT SPRAY TEST DURATION  
SAAT / HOURS

72

IZGARA POZİSYONU / GRILL POSITION  
DERECE / ANGLE

18 - 35

KAPAK ÖLÇÜLERİ / DOOR DIMENSIONS  
MİLMETRE / MILLIMETERS

400x450 / 600x900

KAPAK AĞIRLIKLARI / DOOR WEIGHT  
KİLOGRAM / KILOGRAM

2 - 10

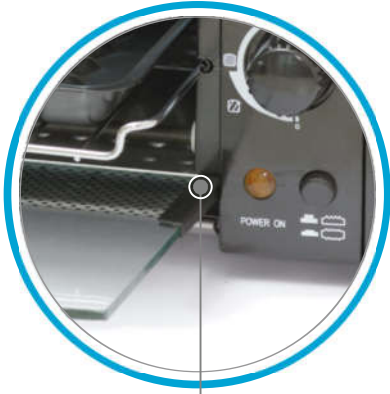


## FIRIN ÖN KAPAK MENTEŞELERİ / OVEN FRONT DOOR HINGES

OHSAS 18001 : 2001

### SABİT NOKTALI MİNİ MENTEŞELER / MINI OVEN FRONT DOOR HINGES WITH STATIC POINT

ISO .9001: 2015



#### MALZEME / MATERIAL

**A<sup>L</sup>** Alüminyum  
Aluminium

**S<sup>T</sup>** Sac  
Sheet Metal

**P<sup>L</sup>** Plastik  
Plastic

**Z<sup>M</sup>** Zamak  
Zamak

#### UYGULAMA ALANLARI / APPLICATION

TAM BOY FIRIN ÖN ÜST KAPAKLAR - ÇİFT CAMLI MİNİ FIRINLAR / FREE STANDING OVEN TOP FRONT DOORS - DOUBLE GLASS MINI OVENS

#### TEKNİK VERİLER / TECHNICAL DATA

ÖMÜR TESTİ / CYCLE TEST  
SAYKIL / CYCLE

10000

KAPAMA KUVVETİ / DOOR CLOSING LOAD  
NEWTON / NEWTON

30 - 50

AÇILMA MESAFESİ / OPENING ANGLE  
DERECE / ANGLE

80 - 85

TUZ TESTİ / SALT SPRAY TEST DURATION  
SAAT / HOURS

72

IZGARA POZİSYONU / GRILL POSITION  
DERECE / ANGLE

18 - 35

KAPAK ÖLÇÜLERİ / DOOR DIMENSIONS  
MİLMETRE / MILLIMETERS

300x450 / 450x700

KAPAK AĞIRLIKLARI / DOOR WEIGHT  
KİLOGRAM / KILOGRAM

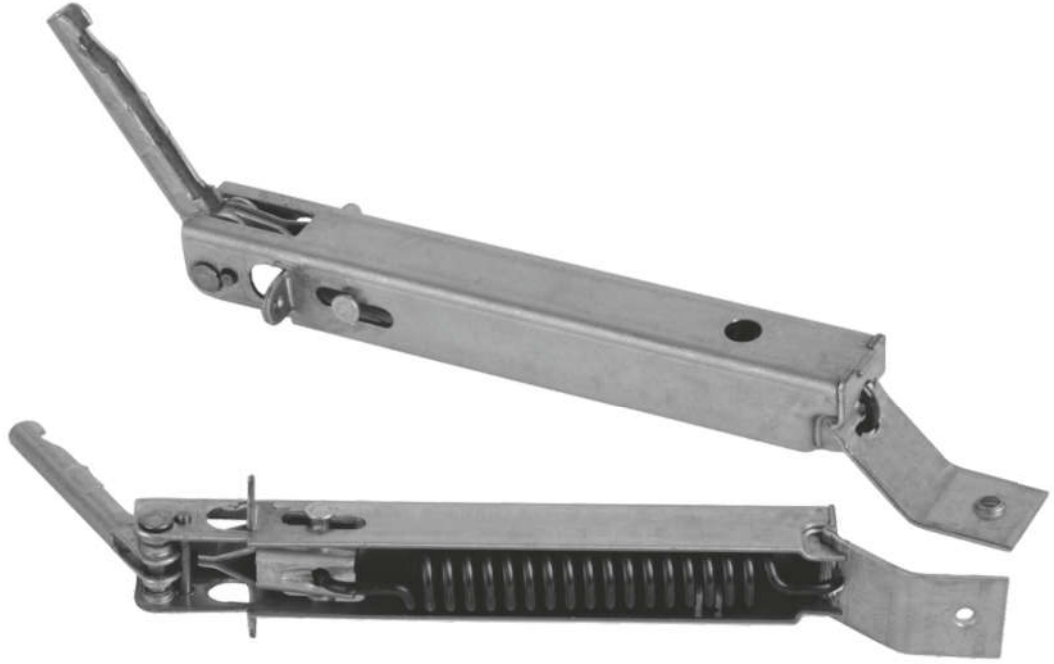
2 - 10

# FIRIN ÖN KAPAK MENTEŞELERİ / OVEN FRONT DOOR HINGES

OHSAS 18001 : 2001

## ÇEKME YAYLI MİNİ MENTEŞELER / MINI OVEN FRONT DOOR HINGES

ISO .9001: 2015



### MALZEME / MATERIAL

Alüminyum  
AluminiumSac  
Sheet MetalPlastik  
PlasticZamak  
Zamak

### UYGULAMA ALANLARI / APPLICATION

MİNİ FIRINLAR / MINI OVENS

### TEKNİK VERİLER / TECHNICAL DATA

ÖMÜR TESTİ / CYCLE TEST  
SAYKIL / CYCLE

10000

KAPAMA KUVVETİ / DOOR CLOSING LOAD  
NEWTON / NEWTON

30 - 50

AÇILMA MESAFESİ / OPENING ANGLE  
DERECE / ANGLE

80 - 85

TUZ TESTİ / SALT SPRAY TEST DURATION  
SAAT / HOURS

72

IZGARA POZİSYONU / GRILL POSITION  
DERECE / ANGLE

18 - 35

KAPAK ÖLÇÜLERİ / DOOR DIMENSIONS  
MİLMETRE / MILLIMETERS

300x450 / 450x700

KAPAK AĞIRLIKLARI / DOOR WEIGHT  
KİLOGRAM / KILOGRAM

2 - 10

## FIRIN KAPAK MENTEŞE KARŞILIKLARI / OVEN DOOR HINGE SUPPORTS

OHSAS 18001 : 2001

### FIRIN ÖN KAPAK MENTEŞE KARŞILIKLAR / OVEN FRONT DOOR HINGE SUPPORTS

ISO .9001: 2015



#### MALZEME / MATERIAL

Alüminyum  
AluminiumSac  
Sheet MetalPlastik  
PlasticZamak  
Zamak

#### UYGULAMA ALANLARI / APPLICATION

TAM BOY VE ANKASTRE FIRINLAR / FREE STANDING AND BUILT-IN OVENS

#### TEKNİK VERİLER / TECHNICAL DATA

ÖMÜR TESTİ / CYCLE TEST  
SAYKIL / CYCLE

20000

TUZ TESTİ / SALT SPRAY TEST DURATION  
SAAT / HOURS

72

KAPAK ÖLÇÜLERİ / DOOR DIMENSIONS  
MİLMETRE / MILLIMETERS

400x450 / 600x900

KAPAK AĞIRLIKLARI / DOOR WEIGHT  
KILOGRAM / KILOGRAM

1 - 10

## FIRIN KAPAK MENTEŞE KARŞILIKLARI / OVEN DOOR HINGE SUPPORTS

OHSAS 18001 : 2001

### MİNİ FIRIN ÖN KAPAK MENTEŞE KARŞILIKLAR / MINI OVEN FRONT DOOR HINGE SUPPORTS

ISO .9001: 2015



#### MALZEME / MATERIAL

**A<sup>L</sup>** Alüminyum  
Aluminium

**S<sup>T</sup>** Sac  
Sheet Metal

**P<sup>L</sup>** Plastik  
Plastic

**Z<sup>M</sup>** Zamak  
Zamak

#### UYGULAMA ALANLARI / APPLICATION

TAM BOY FIRIN ÖN ÜST KAPAKLAR - ÇİFT CAMLI MİNİ FIRINLAR / FREE STANDING OVEN TOP FRONT DOORS - DOUBLE GLASS MINI OVENS

#### TEKNİK VERİLER / TECHNICAL DATA

ÖMÜR TESTİ / CYCLE TEST  
SAYKIL / CYCLE

20000

TUZ TESTİ / SALT SPRAY TEST DURATION  
SAAT / HOURS

72

KAPAK ÖLÇÜLERİ / DOOR DIMENSIONS  
MİLMETRE / MILLIMETERS

300x450 / 450x700

KAPAK AĞIRLIKLARI / DOOR WEIGHT  
KİLOGRAM / KILOGRAM

1 - 10

## FIRIN CAM ÜST KAPAK MENTEŞELERİ / OVEN GLASS LID HINGES

OHSAS 18001 : 2001

PLASTİK CAM ÜST KAPAK MENTEŞELER / PLASTIC GLASS LID HINGES

ISO .9001:2015



### MALZEME / MATERIAL

A<sup>L</sup>Alüminyum  
AluminiumS<sup>T</sup>Sac  
Sheet MetalP<sup>L</sup>Plastik  
PlasticZ<sup>M</sup>Zamak  
Zamak

### UYGULAMA ALANLARI / APPLICATION

TAM BOY FIRINLAR / FREE STANDING OVENS

### TEKNİK VERİLER / TECHNICAL DATA

ÇALIŞMA AÇISI / WORKING ANGLE  
DERECE / ANGLE

0 - 95

TUZ TESTİ / SALT SPRAY TEST DURATION  
SAAT / HOURS

72

KAPAK ÖLÇÜLERİ / DOOR DIMENSIONS  
MİLMETRE / MILLIMETERS

400x450 / 600x900

KAPAK AĞIRLIKLARI / DOOR WEIGHT  
KİLOGRAM / KILOGRAM

1 - 4,5

## FIRIN CAM ÜST KAPAK MENTEŞELERİ / OVEN GLASS LID HINGES

OHSAS 18001 : 2001

ZAMAK CAM ÜST KAPAK MENTEŞELER / ZAMAK GLASS LID HINGES

ISO .9001: 2015



### MALZEME / MATERIAL

**A<sup>L</sup>** Alüminyum  
Aluminium

**S<sup>T</sup>** Sac  
Sheet Metal

**P<sup>L</sup>** Plastik  
Plastic

**Z<sup>M</sup>** Zamak  
Zamak

### UYGULAMA ALANLARI / APPLICATION

TAM BOY FIRINLAR / FREE STANDING OVENS

### TEKNİK VERİLER / TECHNICAL DATA

ÇALIŞMA AÇISI / WORKING ANGLE  
DERECE / ANGLE

0 - 95

TUZ TESTİ / SALT SPRAY TEST DURATION  
SAAT / HOURS

72

KAPAK ÖLÇÜLERİ / DOOR DIMENSIONS  
MİLMETRE / MILLIMETERS

400x450 / 600x900

KAPAK AĞIRLIKLARI / DOOR WEIGHT  
KİLOGRAM / KILOGRAM

1 - 4,5

## FIRIN CAM ÜST KAPAK MENTEŞELERİ / OVEN GLASS LID HINGES

OHSAS 18001 : 2001

### FIRIN CAM ÜST KAPAK MENTEŞE PROFİLLERİ / OVEN GLASS LID HINGE PROFILES

ISO .9001: 2015



#### MALZEME / MATERIAL

A<sup>L</sup>Alüminyum  
AluminiumS<sup>T</sup>Sac  
Sheet MetalP<sup>L</sup>Plastik  
PlasticZ<sup>M</sup>Zamak  
Zamak

#### UYGULAMA ALANLARI / APPLICATION

TAM BOY FIRINLAR / FREE STANDING OVENS

#### TEKNİK VERİLER / TECHNICAL DATA

UZUNLUK / LENGTH  
MİLMETRE / MILLIMETERS

120 - 900

## FIRIN SAC ÜST KAPAK MENTEŞELERİ / OVEN METAL LID HINGES

OHSAS 18001 : 2001

SAC ÜST KAPAK MENTEŞELER / METAL LID HINGES

ISO .9001: 2015



### MALZEME / MATERIAL

A<sup>L</sup>Alüminyum  
AluminiumS<sup>T</sup>Sac  
Sheet MetalP<sup>L</sup>Plastik  
PlasticZ<sup>M</sup>Zamak  
Zamak

### UYGULAMA ALANLARI / APPLICATION

TAM BOY FIRINLAR / FREE STANDING OVENS

### TEKNİK VERİLER / TECHNICAL DATA

ÖMÜR TESTİ / CYCLE TEST  
SAYKIL / CYCLE

5000

KAPAMA KUVVETİ / DOOR CLOSING LOAD  
NEWTON / NEWTON

30 - 50

AÇILMA MESAFESİ / OPENING ANGLE  
DERECE / ANGLE

0 - 95

TUZ TESTİ / SALT SPRAY TEST DURATION  
SAAT / HOURS

72

KAPAK ÖLÇÜLERİ / DOOR DIMENSIONS  
MİLMETRE / MILLIMETERS

400x450 / 500x600

KAPAK AĞARLIKLARI / DOOR WEIGHT  
KİLOGRAM / KILOGRAM

0,1 - 2



## FIRIN ALT KAPAK MENTEŞELERİ / OVEN LOWER FRONT HINGES

OHSAS 18001 : 2001

FIRIN ALT KAPAK (FLAP) MENTEŞELER / OVEN LOWER FRONT DOOR HINGES

ISO .9001: 2015



### MALZEME / MATERIAL

**A<sup>L</sup>** Alüminyum  
Aluminium

**S<sup>T</sup>** Sac  
Sheet Metal

**P<sup>L</sup>** Plastik  
Plastic

**Z<sup>M</sup>** Zamak  
Zamak

### UYGULAMA ALANLARI / APPLICATION

TAM BOY FIRINLAR / FREE STANDING OVENS

### TEKNİK VERİLER / TECHNICAL DATA

ÖMÜR TESTİ / CYCLE TEST  
SAYKIL / CYCLE

4000

KAPAMA KUVVETİ / DOOR CLOSING LOAD  
NEWTON / NEWTON

20 - 40

AÇILMA MESAFESİ / OPENING ANGLE  
DERECE / ANGLE

0 - 87

TUZ TESTİ / SALT SPRAY TEST DURATION  
SAAT / HOURS

72

KAPAK ÖLÇÜLERİ / DOOR DIMENSIONS  
MİLİMETRE / MILLIMETERS

100x300 - 900

KAPAK AĞARLIKLARI / DOOR WEIGHT  
KİLOGRAM / KILOGRAM

0,1 - 2

## FIRIN KAPAK ÇİTALARI / OVEN DOOR PROFILES

OHSAS 18001 : 2001

### FIRIN ÖN KAPAK YAN ÇİTALARI / OVEN FRONT DOOR SIDE PROFILES

ISO .9001: 2015



#### MALZEME / MATERIAL

**A<sup>L</sup>** Alüminyum  
Aluminium

**S<sup>T</sup>** Sac  
Sheet Metal

**P<sup>L</sup>** Plastik  
Plastic

**Z<sup>M</sup>** Zamak  
Zamak

#### UYGULAMA ALANLARI / APPLICATION

TAM BOY, ANKASTRE VE ÇİFT CAM MİNİ FIRINLAR / FREE STANDING, BUILT-IN AND DOUBLE GLASS MINI OVENS

#### TEKNİK VERİLER / TECHNICAL DATA

UZUNLUK / LENGTH  
MİLMETRE / MILLIMETERS

220 - 465

## FIRIN KAPAK ÇİTALARI / OVEN DOOR PROFILES

OHSAS 18001 : 2001

### FIRIN ÖN KAPAK ÜST ÇİTALARI / OVEN FRONT DOOR UPPER PROFILES

ISO .9001: 2015



#### MALZEME / MATERIAL

**A<sup>L</sup>** Alüminyum  
Aluminium

**S<sup>T</sup>** Sac  
Sheet Metal

**P<sup>L</sup>** Plastik  
Plastic

**Z<sup>M</sup>** Zamak  
Zamak

#### UYGULAMA ALANLARI / APPLICATION

TAM BOY, ANKASTRE VE ÇİFT CAM MİNİ FIRINLAR / FREE STANDING, BUILT-IN AND DOUBLE GLASS MINI OVENS

#### TEKNİK VERİLER / TECHNICAL DATA

UZUNLUK / LENGTH  
MİLMETRE / MILLIMETERS

220 - 850

## FIRIN KAPAK KULPLARI / OVEN DOOR HANDLES

OHSAS 18001 : 2001

FIRIN ÖN KAPAK METAL KULPLAR / OVEN FRONT DOOR STEEL HANDLES

ISO .9001: 2015



### MALZEME / MATERIAL

**A<sup>L</sup>** Alüminyum  
Aluminium

**S<sup>T</sup>** Sac  
Sheet Metal

**P<sup>L</sup>** Plastik  
Plastic

**Z<sup>M</sup>** Zamak  
Zamak

### UYGULAMA ALANLARI / APPLICATION

TAM BOY, ANKASTRE VE MİNİ FIRINLAR / FREE STANDING, BUILT-IN AND MINI OVENS

### TEKNİK VERİLER / TECHNICAL DATA

UZUNLUK / LENGTH  
MİLMETRE / MILLIMETERS

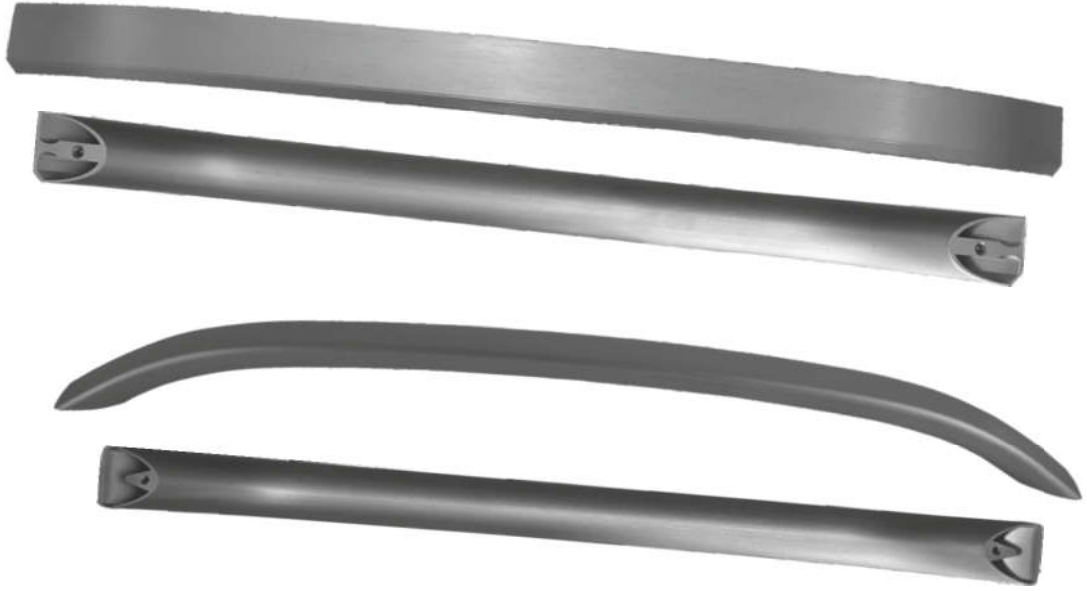
250 - 600

## FIRIN KAPAK KULPLARI / OVEN DOOR HANDLES

OHSAS 18001 : 2001

### FIRIN ÖN KAPAK ALÜMİNYUM KULPLAR / OVEN FRONT DOOR ALUMINIUM HANDLES

ISO .9001:2015



MALZEME / MATERIAL

**A<sup>L</sup>**

Alüminyum  
Aluminium

**S<sup>T</sup>**

Sac  
Sheet Metal

**P<sup>L</sup>**

Plastik  
Plastic

**Z<sup>M</sup>**

Zamak  
Zamak

UYGULAMA ALANLARI / APPLICATION

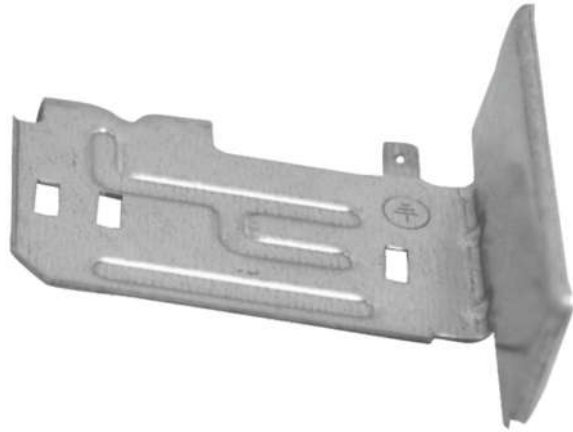
TAM BOY, ANKASTRE VE MİNİ FIRINLAR / FREE STANDING, BUILT-IN AND MINI OVENS

TEKNİK VERİLER / TECHNICAL DATA

UZUNLUK / LENGTH  
MİLMETRE / MILLIMETERS

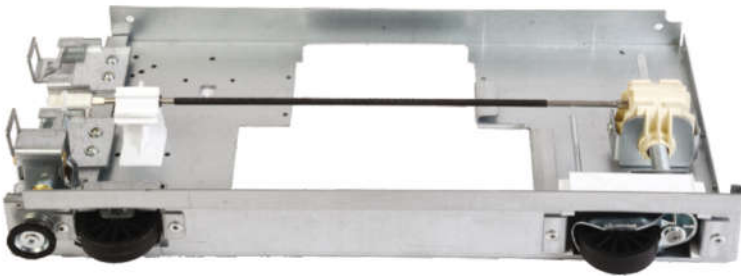
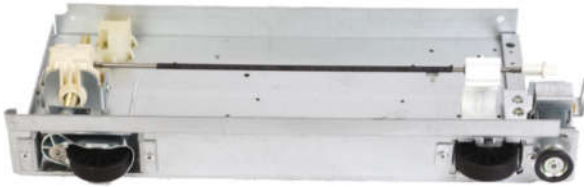
250 - 600











## Referanslar References



 **arçelik**

**KUMTEL®**

**B/S/H/**

**Miele**

 **Electrolux**

**simfer®**

 **FEMAŞ**

 **TERMİKEL**

**GAGGENAU**

**VESTEL**







## INDUSTRY 4.0

### İMSAN PRES SANCAKTEPE FABRİKASI / İMSAN SANCAKTEPE PLANT

Merve Mahallesi Gazi Cad. No: 15/1 Pk: 34791 Sancaktepe/İSTANBUL

<b>E-Posta:</b>	<b>T</b>	<b>F</b>
info@imsanpres.com.tr	+90 (216) 561 3510 (pbx)	+90 (216) 561 0404

### İMSAN PRES VELİKÖY FABRİKASI / İMSAN VELİKÖY PLANT

Veliköy Org. San. Böl. Osman Uzun Cad.17. sok. No: 12 Pk: 59500 Veliköy - Çerkezköy/TEKİRDAĞ

<b>E-Posta:</b>	<b>T</b>	<b>F</b>
info@imsanpres.com.tr	+90 (286) 746 1239 (pbx)	+90 (286) 746 12 40



**İMSAN PRES**



[www.imsanpres.com.tr](http://www.imsanpres.com.tr)